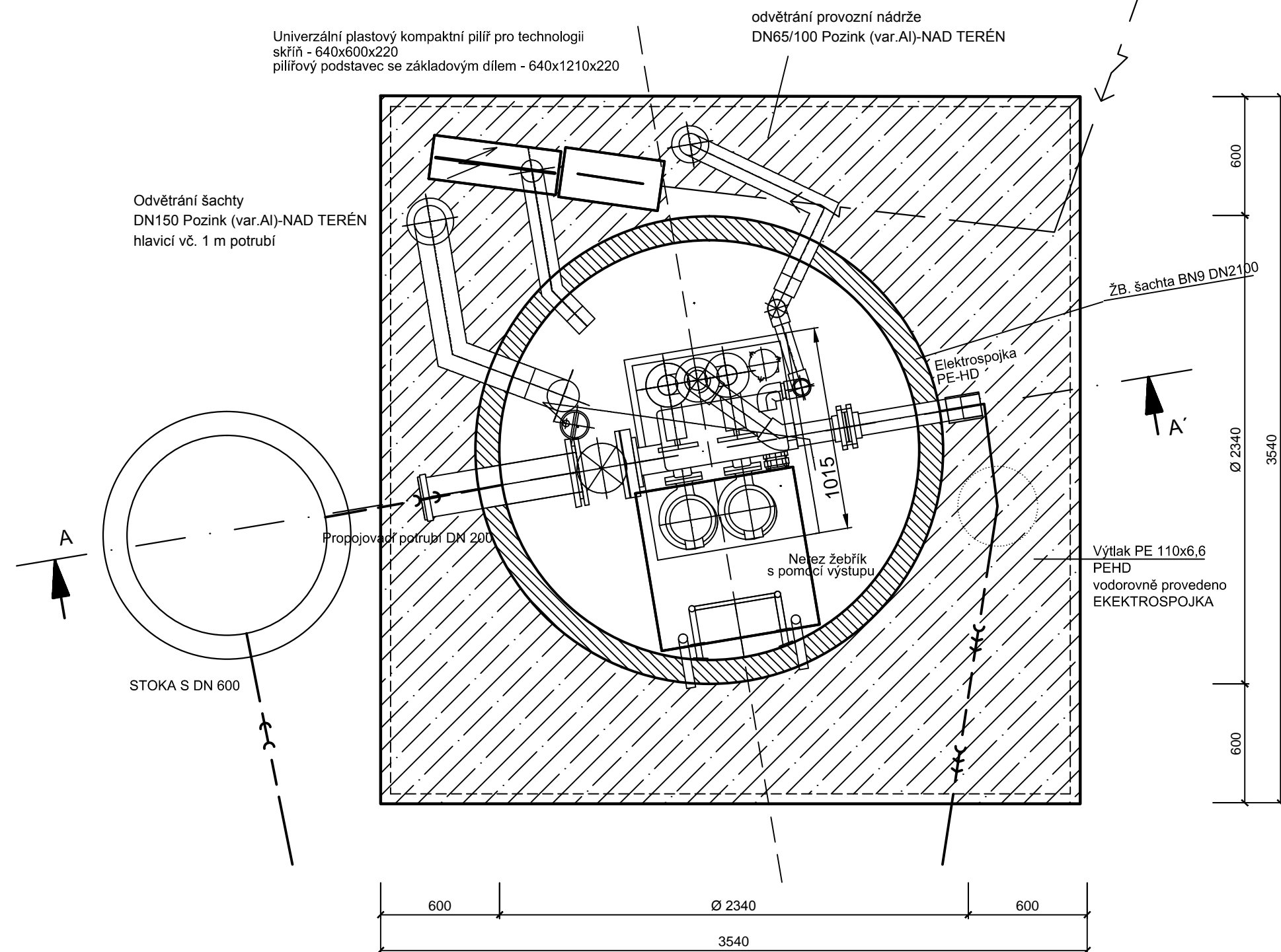


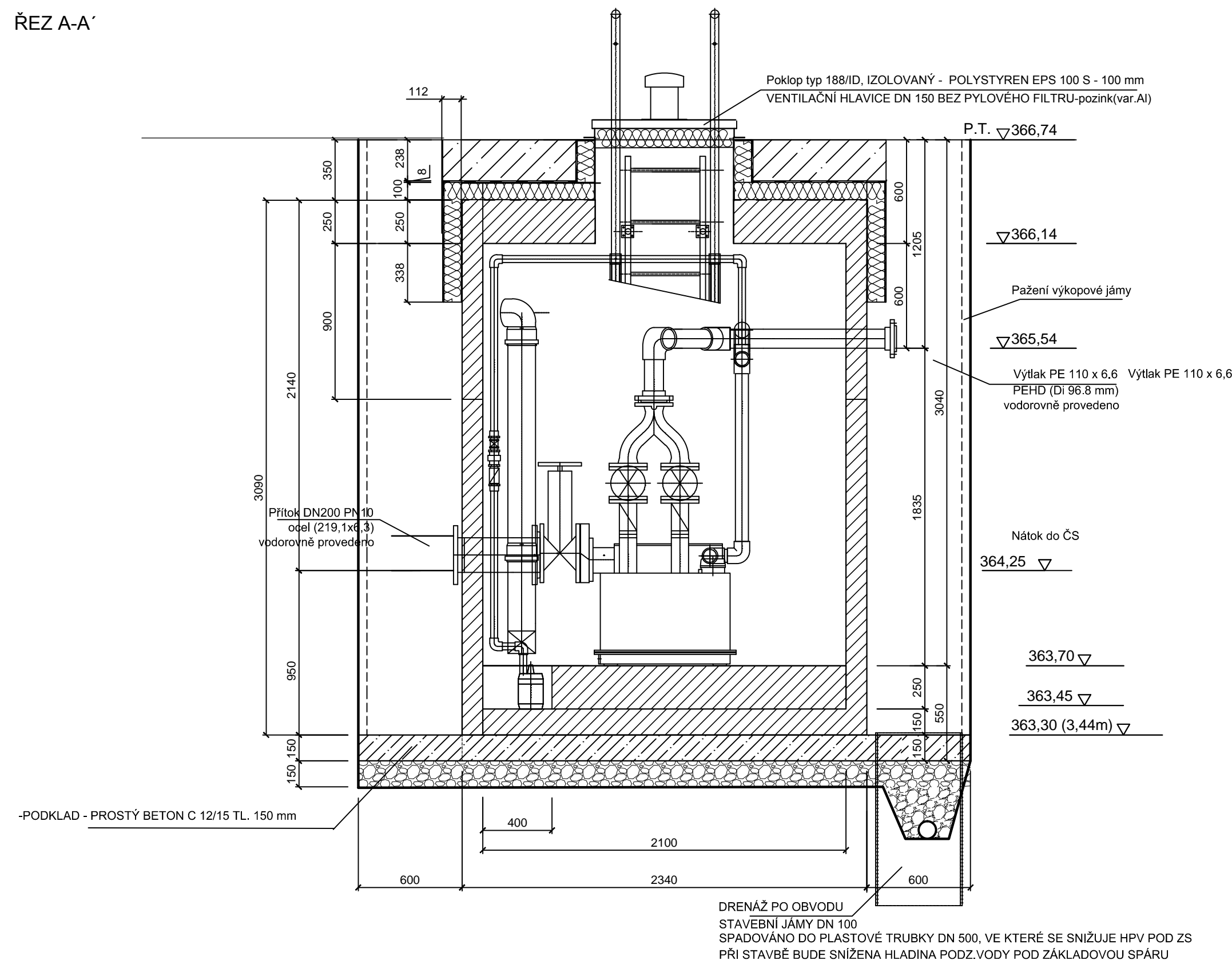
KANALIZACE DOLNÍ ÚJEZD, SKOKY, STAMĚŘICE

ČERPACÍ STANICE ČS-3

PŮDORYSNÝ ŘEZ
1:25




ŘEZ A-A'



POZNÁMKA:
ČERPACÍ STANICE JE NAVRŽENA SEPARAČNÍ SUCHÁ U 230/400 V - 50 Hz - 1,5 kW

Revize		Revizi provedl	
		Datum revize	

PROJEKTY VODAM s.r.o. Galašova 158, 753 01 Hranice tel.: 581 607 107, fax: 581 604 878 E-mail: vodam@vodam.cz www.vodam.cz			
HIP	ING. PETR MATUŠKA	DATUM	
ZODPOVĚDNÝ PROJEKTANT	ING. STANISLAV JURÁŇ	10/2015	
VYPRACOVAL	ING. STANISLAV JURÁŇ	AUTORIZAČNÍ PODPIS	
TECHNICKÁ KONTROLA			
ZADAVATEL	OBEC DOLNÍ ÚJEZD	ZAK. ČÍSLO	04.164
OKRES	PŘEROV	ARCH. ČÍSLO	1990
KRAJ	OLOMOUČSKÝ	MĚŘÍTKO	1:25
PROJEKT KANALIZACE DOLNÍ ÚJEZD, SKOKY, STAMĚŘICE			PARÉ
OBJEKT SO 02 - ČERPACÍ STANICE ODPADNÍCH VOD			STUPEŇ DPS
PŘÍLOHA VYSTROJENÍ ČERPACÍ STANICE ČS-3			ČÍSLO PŘÍLOHY D.6.4